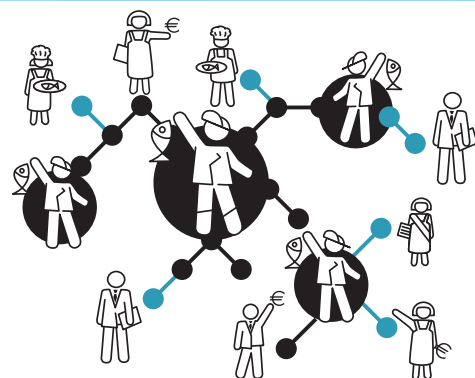


Žvejybos bendruomenės suburiamos, ir stiprinama jų įtaka



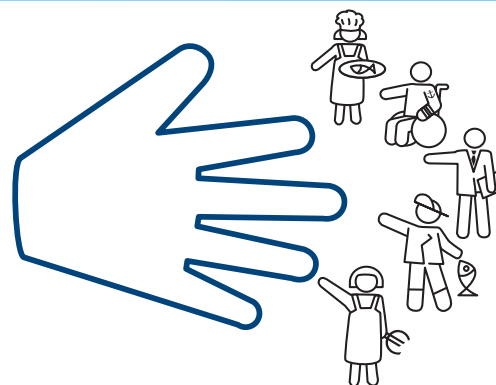
1.1

Sujungiamos išsisklaidžiusios, izoliuotos ir susiskaldžiusios žvejybos bendruomenės



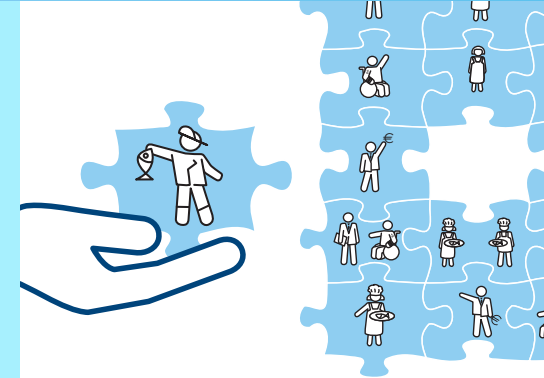
1.2

Pasiekiamos visos bendruomenės dalys



1.3

Stiprinama žuvininkystės padėtis vietos ekonomikoje

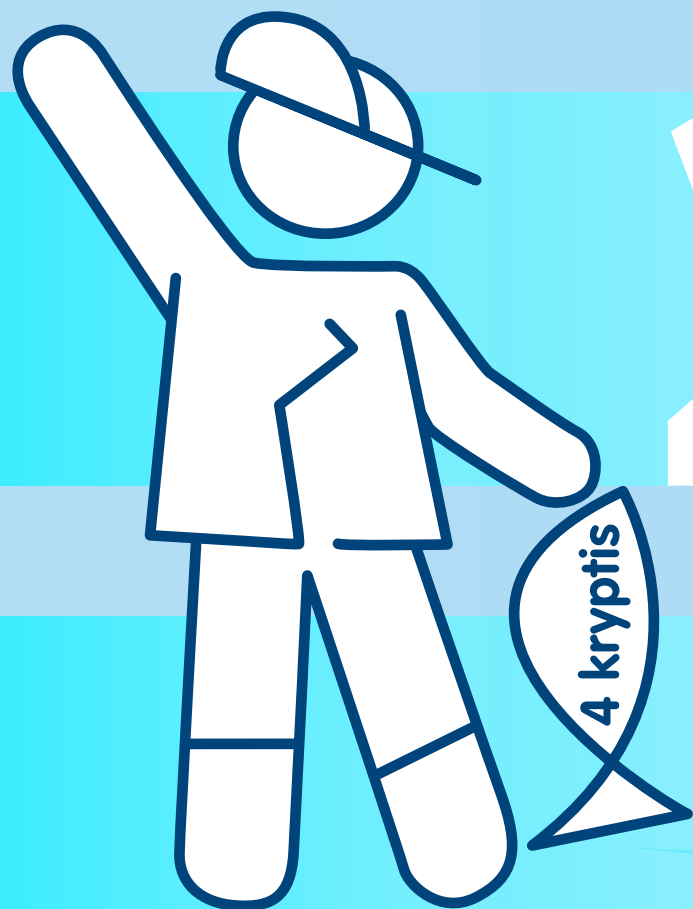


1.4

Žvejybos bendruomenėms suteikiama balso teisė priimančioms sprendimams



Didinamos pajamos ir apsaugomos darbo vietos



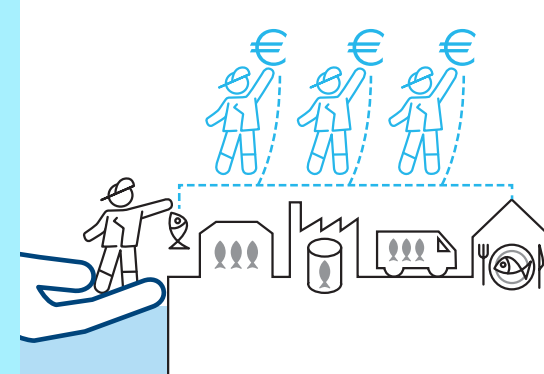
2.1

Lengviau pasiekiamos kitos finansavimo galimybės



2.2

Stiprinama žvejų padėtis tiekimo grandinėje



2.3

Užtikrinama, kad vietinė plėtra duos naudos žvejybos bendruomenėms



Valdomas jūrų sektoriaus augimo potencialas



3.1

Užtikrinama, kad jūrų sektoriaus augimas vietos žmonėms suteiks darbo vietų ir pajamų



3.2

Naujų darbo vietų kūrimas skatinant verslumą ir inovacijas



Sužinokite daugiau apie 4 krypties galimybes peržiūrėję FARNET rekomendaciją Nr. 7, skirtą žvejybos bendruomenėms: www.farnet.eu/guides

Europos žuvininkystės fondo 4 kryptis yra žvejybos bendruomenėms skirtas įrankis, skatinantis vietinę plėtrą. Ji įgyvendinama per privačiojo ir viešojo sektoriaus partnerystę – žuvininkystės regionų vietos veiklos grupes (FLAG).

Šias grupes sudaro žuvininkystės ir vandens ūkio bei visų bendruomenės dalių atstovai. Kartu jie rengia ir įgyvendina savo teritorijos vietinės plėtros strategiją.

Visoje Europoje daugiau nei 300 tokių FLAG jau sukūrė keletą tūkstančių projektų, pritaikytų vietos poreikiams. Šiame lankstinuke vaizdžiai parodyti kai kurie pagrindiniai būdai, kaip 4 kryptis gali padėti žvejybos bendruomenėms.

Su šiuo lankstinuku susijusioje FARNET rekomendacijoje Nr. 7 (www.farnet.eu/guides) pateikiami pavyzdžiai iš visos Europos, kaip FLAG taiko 4 kryptį, padėdamos žvejybos bendruomenėms trimis pagrindiniais, vienas kitą papildančiais būdais.

- 1. Suburdamos žvejybos bendruomenes ir stiprindamos jų įtaką, kai priimami svarbiausi sprendimai, lemiantys jų ateitį. Ryšių ir pasitikėjimo žvejybos bendruomenėse ir su sausumos veikėjais kūrimas ir stiprinimas yra labai svarbus pirmasis žingsnis.*
- 2. Didindamos žvejų pajamas ir apsaugodamos esamas darbo vietas. Tai gali būti daroma didinant žvejybos produktų konkurencingumą ir (arba) remiant naujų, tvarių pajamų šaltinių kūrimą.*
- 3. Kurdamos naujas darbo vietas vietos gyventojams, kai skatinamas verslumas, inovacijos ir naujų įgūdžių įgijimas, taip pat pasitelkdamos neapbrėpiamą jūrų sektoriaus augimo potencialą.*

João, Leifas, Isabela, Carmen, Louise, Christianas, Janas, Bettina ir Timas yra tik keli vietos žvejybos bendruomenės nariai, su FLAG susibūrę į komandą ir dirbantys tvarios savo regiono plėtros srityje. Sužinokite, kaip 4 kryptis padėjo jiems plėtoti savo projektus ir pamatykite svarbiausius jų pasiekimus FARNET svetainėje

www.farnet.eu/videos

www.farnet.eu/goodpractices



SUSISIEKITE SU FARNET KOMANDA

FLAG ir visi kiti dalyviai, susiję su EŽF 4 krypties įgyvendinimu, sudaro Žvejybos regionų tinklo (FARNET) dalį. Šis tinklas siekia dalytis žiniomis ir mokyti bei teikti konsultacijas, taip prisidedamas prie tvarios žvejybos regionų plėtros skatinimo.

Tinklą remia techninės pagalbos komanda, Briuselyje įsikūręs FARNET paramos skyrius, kuriame dirba 10 darbuotojų komanda, sujungianti kompetenciją žvejybos srityje ir vietinę bei teritorinę plėtrą.

FARNET Support Unit

Rue de la Loi 38 – B-1040 Bruxelles

T +32 2 613 26 50 – F +32 2 613 26 59

info@farnet.eu – www.farnet.eu



© European Communities, 2013, unless otherwise stated
Reproduction is authorised provided the source is acknowledged.

4 kryptis įrankis žvejybos bendruomenių rankose

